

واتراستاپ پی وی سی



مشخصات

جنس: پی وی سی

انواع: کفی تخت، دیواری تخت و حفره دار،
تخت عاجدار، دمبلی تخت و حفره دار،
دیواری حفره دار

انواع واتراستاپ:

۱- واتراستاپ (حباب دار) : جهت استفاده در درزهای انبساطی و انقباضی بکار رفته و به لحاظ حفره میانی واتراستاپ و قابلیت تغییر شکل زیاد مانع عبور آب در اثر جابه جایی درزها می شود.

۲- واتراستاپ E (تخت) : جهت درزهای اجرایی به کار برده می شود و وظیفه این نوع تیپ ها در درزهای اجرایی، حفظ ممانعت از عبور آب درون درزها می باشد.

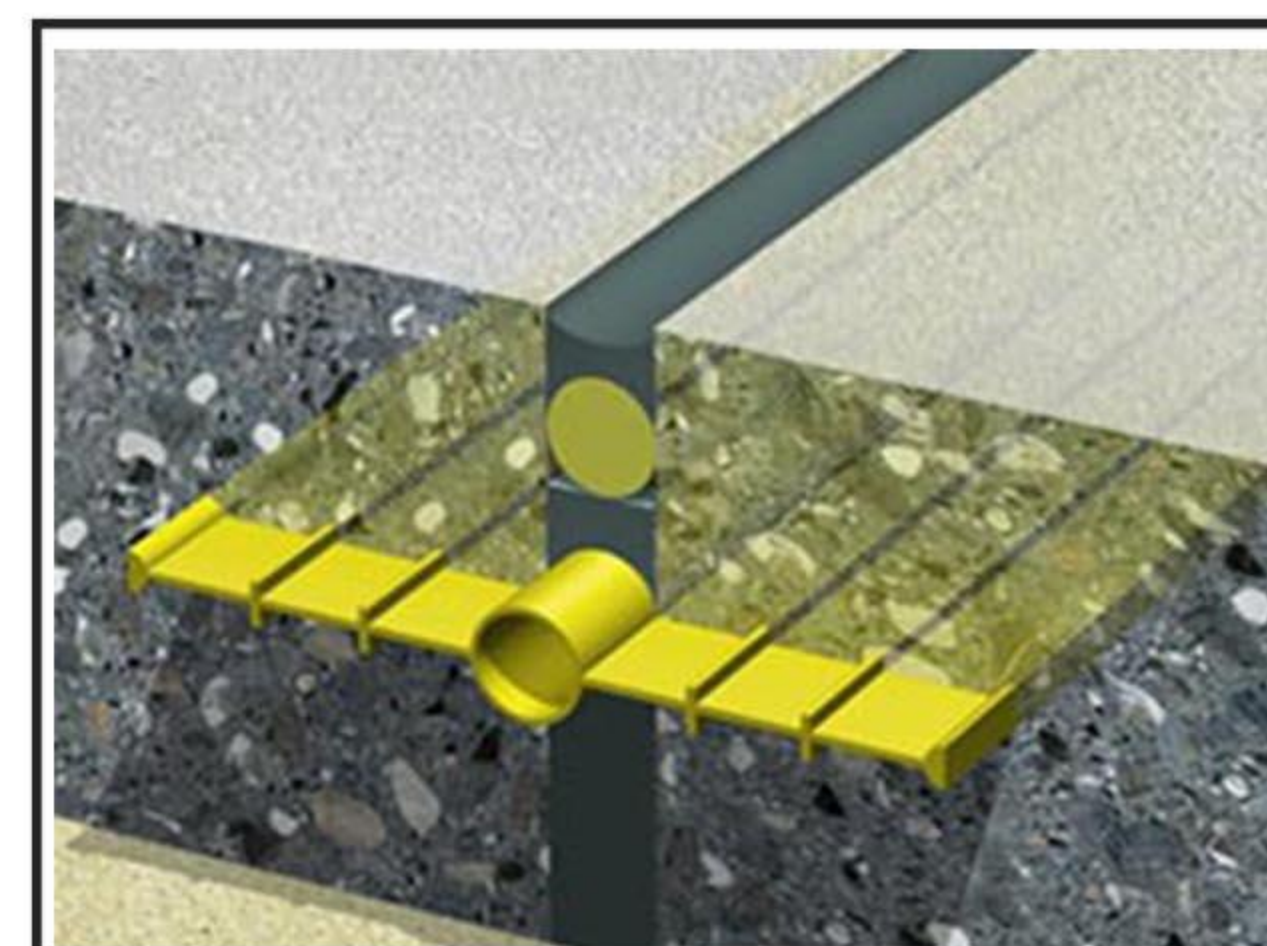
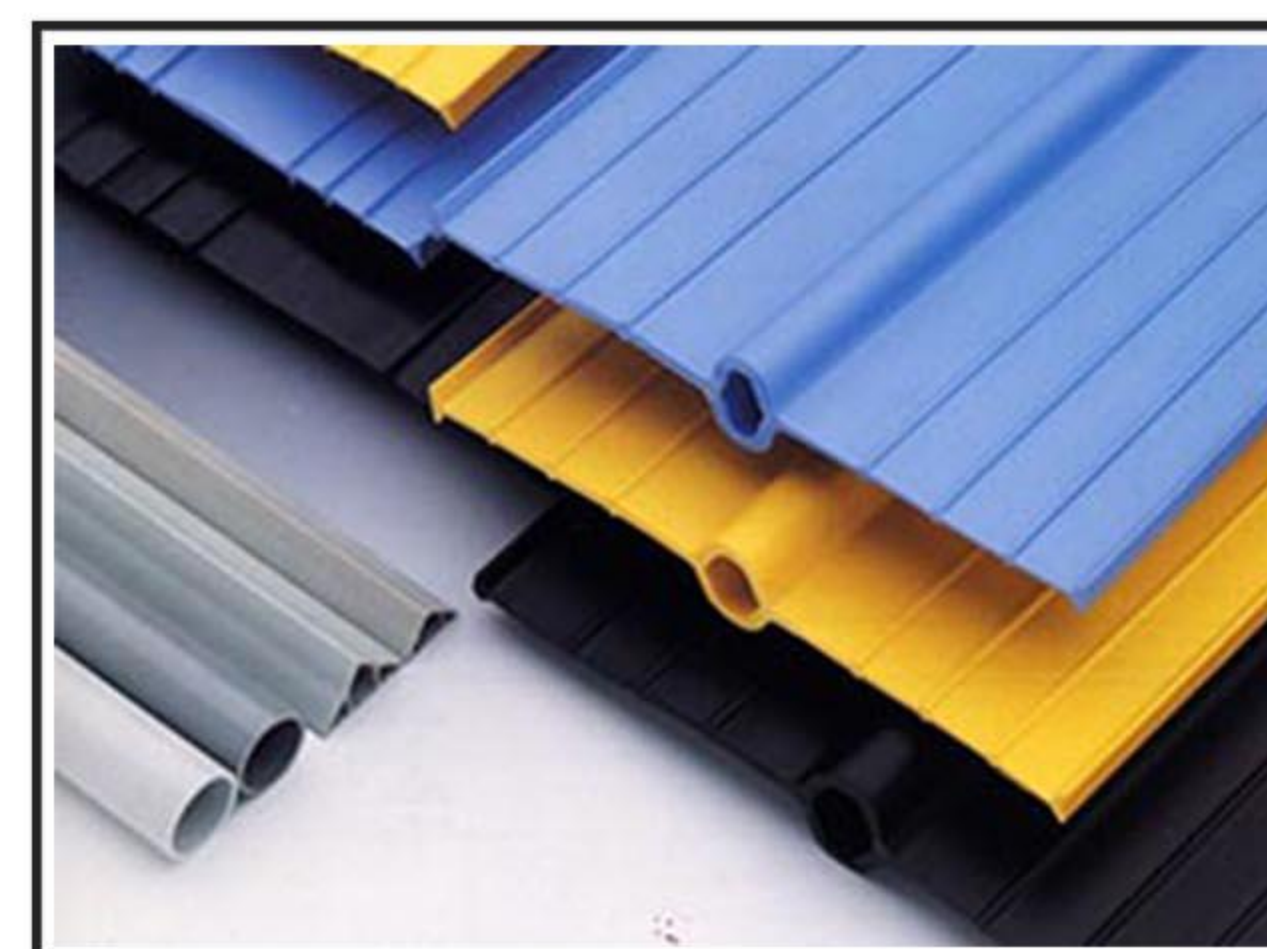
۳- واتراستاپ EF (تخت پشت صاف) : جهت درزهای اجرایی کف به کار می رود.

۴- واتراستاپ OF (حفره دار پشت صاف) : جهت درزهای انبساطی در کف به کار می رود.

نحوه نصب واتراستاپ:

برای اتصال واتراستاپ به یکدیگر علاوه بر Over Lap از دستگاه جوش حرارتی واتراستاپ استفاده می شود. واتراستاپ تخت را در محلی که پیشبینی قطع بتن شده است قرار داده، طوری که نیمی از عرض آن در بتن ریزی اولیه و نیمه دیگر در بتن ریزی بعدی قرار گیرد.

در مورد نصب واتراستاپ حفره دار نیز روش به همین ترتیب است با این تفاوت که حفره آن دقیقاً در محل پیش بینی شده درز انبساط قرار می گیرد.



مزایای استفاده از واتراستاپ:

- مقاومت کششی بالا
- انعطاف پذیری فوق العاده
- مقاومت در برابر واکنشهای قلیایی
- نصب آسان

کاربردهای واتراستاپ پی وی سی:

- ساخت مخازن و سدها و تونل ها
- فاضلاب ها و تصفیه خانه های آب
- ساخت استخرها و کانال ها
- سازه های هیدرولیکی